

**ROYAUX**  
CHAPE & ISOLATIE

technische fiche  
**ROOFMIX**





# ROOFMIX

ISOLERENDE AFSCHOTLAAG OP  
BASIS VAN CEMENTGEBONDEN  
EPS KORRELS

## EIGENSCHAPPEN

- Warmtegeleidingscoëfficiënt  $\lambda$ : 0,11 W/mK volgens DIN 52612
- Densiteit: 370 tot 400 kg/m<sup>3</sup>
- Druksterkte: 1 tot 1,2 N/mm<sup>2</sup>
- Brandklasse: MO (onbrandbaar)

De thermisch sterk isolerende en waterafstotende afschotlaag bestaat uit een mengsel van fijne gerecycleerde EPS korrels omhuld met de juiste toeslagstoffen die verbeterde eigenschappen geven aan de cementgebonden mortel.

De mortel is ontwikkeld om met een wormpomp of gelijkwaardig verpompt te worden om ontmenging tegen te gaan.



## DE GERECYCLEERDE EPS KORRELS (GEËXPANDEERDE POLYSTYREEN) MOETEN

1. voorzien zijn van de **OVAM-GEBRUIKSTOELATING** van de fabrikant
2. een korrelgrootte hebben die voor 95% bestaat uit **fijne korrels van 2 tot 4 mm** noodzakelijk voor het bekomen van de ideale mortelmatrix
3. een **densiteit van 15 kg** ( $\pm 2$  kg) **per m<sup>3</sup>** behalen voor de druksterkte
4. **stofarm** zijn om overtollige waterabsorptie te vermijden

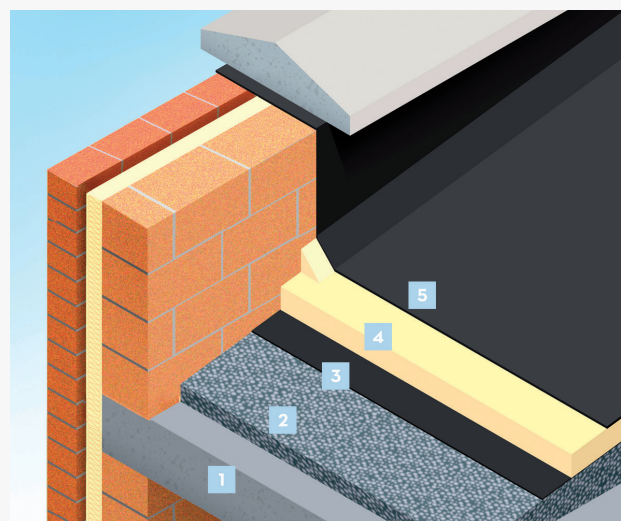
Het legvlak moet door de aannemer vooraf worden gekeurd om er zich van te vergewissen dat het zuiver genoeg is om een voldoende hechting te verwezenlijken. Het legvlak wordt indien nodig vooraf bevochtigd en ingeborsteld met cement om een goede hechting te verzekeren.

Het is de bedoeling een egaal oppervlak te bekomen onder een helling van minstens 1,5 cm per meter door de isolatiemortel in de gewenste dikte, met een minimum van 5 cm, aan te brengen. De waterdichting wordt rechtstreeks op de mortel aangebracht na minimum 3 dagen verharden.

## AMENSTELLING VAN DE ISOLATIEMORTEL

1 m<sup>3</sup> isolerende mortel wordt gemaakt met:

- 300 kg CEM I 52,5
- 180 liter water
- 1000 liter EPS korrels
- en de juiste toeslagstoffen om de mortel homogeen te maken



### Gewapend beton in combinatie met Roofmix

1. Gewapend beton
2. Roofmix in helling
3. Dampscherm
4. Isolatieplaten
5. Roofing




“HOE KUNNEN  
WIJ U HELPEN?”

DIRECT CONTACT MET ONZE BASIS:

 **050 32 31 30**



**ROYAUX**  
CHAPE & ISOLATIE

Royaux Chape en Isolatie bv  
Dirk Martensstraat 10C  
8200 Brugge -  waggelwater zone 3A

tel. 050 32 31 30  
fax. 050 32 31 00  
info@royaux.be

[www.royaux.be](http://www.royaux.be)

Informatief document - Royaux heeft steeds het recht de inhoud van dit document te wijzigen. Alle bijbehorende beschrijvingen, data, verhoudingen, gewichten etc. kunnen zonder voorafgaande kennisgeving worden gewijzigd en vertegenwoordigen niet de overeengekomen contractuele kwaliteit van het product. Contacteer ons voor verificatie indien nodig - Versie januari 2017